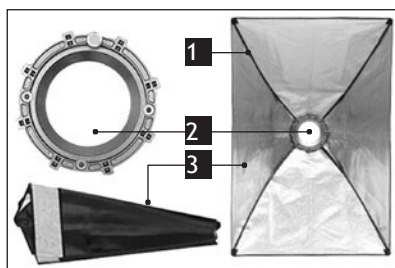


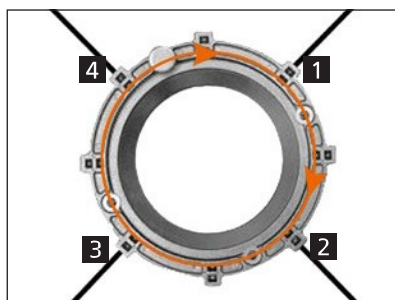
### Přehled - Komponenty softboxu Rollei Lumen x60 cm90



- 1 Vzpěry (4x)
- 2 Adaptační kroužek
- 3 Kryt softboxu

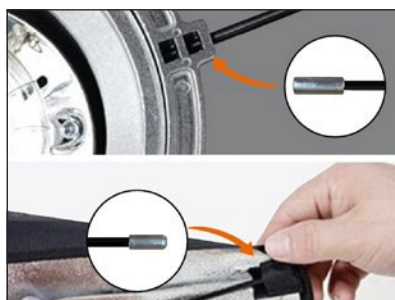
### Montáž

Střed krytu softboxu.



Otevřete kryt softboxu a rozložte jej stříbrnou vnitřní stranou směrem nahoru. Nasad'te adaptační kroužek do vybrání v rámu

**Poznámka:** Při vkládání vzpěr dodržujte pořadí podle obrázku. Je důležité, abyste vzpěru vložili do výklenku číslo 4 jako poslední. Pro zjednodušení zasouvání je výklenek vybaven větším zasouvacím otvorem.



Napínejte vzpěry jednu po druhé ve výše uvedeném pořadí. Za tímto účelem nejprve zasuňte tenčí konce vzpěr do Výstupků v rozích krytu softboxu.

Poté vložte silnější konce vzpěr do vybrání adaptačního kroužku tak, aby se softbox roztáhl. Ujistěte se, že jsou vzpěry umístěny podél švů softboxu.

Chcete-li softbox vyjmout, nejprve vytáhněte vzpěry z výstupků v rozích krytu softboxu. Poté vytáhněte vzpěry z vybrání na adaptérovém kroužku. Sejměte adaptérový kroužek a softbox sklopte.

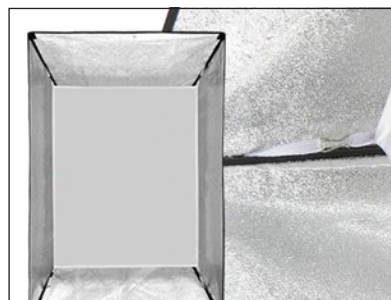
### Nasazení softboxu Rollei Lumen Softbox x60 cm90

Adaptační kroužek softboxu Rollei Lumen 60 x 90 cm je vybaven adaptérem Bowens typu S, pomocí kterého můžete softbox snadno připojit k LED trvalým světlům s bajonetem Bowens typu S, jako je například Rollei Lumen Studio 150. Softbox se třemi bajonetovými kolíky zasuňte do příslušných vybrání na kameře Rollei Lumen Studio 150 a zajistěte jej krátkým otočením doprava, dokud nezazní slyšitelné cvaknutí.

Chcete-li softbox sejmout, zatáhněte za uvolňovací tlačítko bajonetu na trvalém světle LED směrem dozadu, otočte softbox doleva a stáhněte jej dopředu.

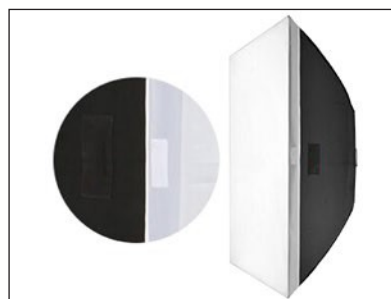
### Přípevnění difuzéru k softboxu

#### Montáž vnitřního difuzéru



Vložte dvě svorky v rozích difuzéru do výstupků uvnitř softboxu a utáhněte vnitřní difuzér.

#### Upevnění vnějšího difuzéru



Napněte vnější difuzér na softbox tak, že spojíte pásky suchého zipu na bocích softboxu s pásky vnějšího difuzéru.

#### Poznámka ke stativům lamp:

Doporučená maximální výška stativů svítlen je 1,8m. Při použití nad 1,8m se ujistěte, že je stojan bezpečný.

Rollei GmbH & Co KG, In de Tarpen D-22848 42,Norderstedt, Německo